

2021年6月

「投資信託の販売会社における比較可能な共通KPI」について

しまなみ信用金庫

しまなみ信用金庫は、資金運用・形成におけるお客さま本位の業務運営を実現するため、「お客さま本位の業務運営に関する取組方針」を制定しております。

このたび、金融庁が公表した「投資信託の販売会社における比較可能な共通KPI」に基づき、2021年3月末時点で算出した数値を、前年度（2020年3月末時点）および前々年度（2019年3月末時点）のものと併せて公表いたします。

なお、運用損益別顧客比率（運用益となっている顧客比率）※は、全国の金融機関の中で、当金庫が第1位（2019年度末時点）であったことを申し添えます。

※ 「顧客本位の業務運営に関する情報」金融庁ホームページ資料より

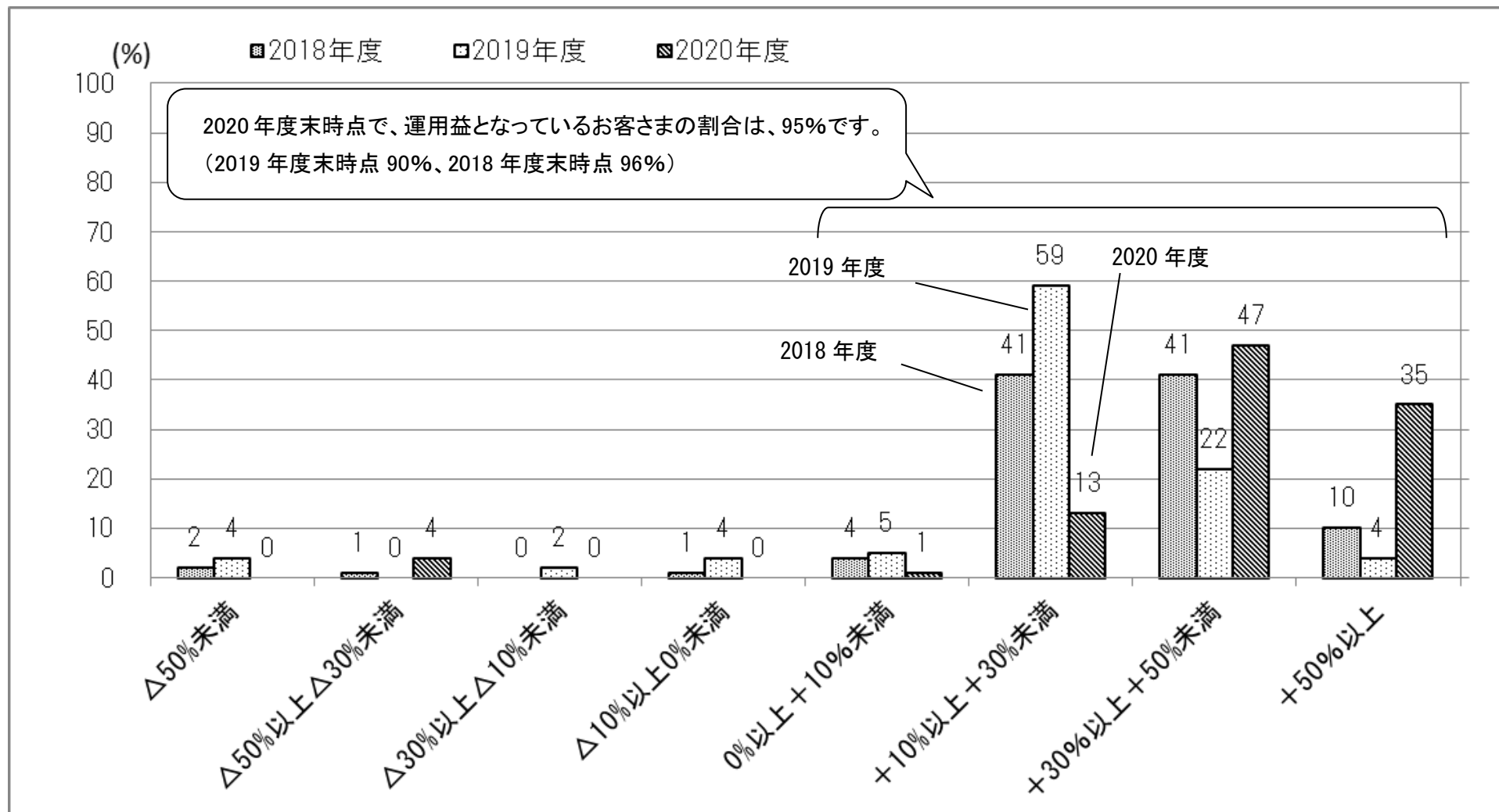
共通KPI算出値に係る用語解説について

損益	…	評価損益＋累計受取分配金額（基準日までに全部売却された銘柄は、対象外）
コスト	…	販売時手数料の1/5（5年間保有するものと仮定）＋信託報酬（年率）
リターン	…	過去5年間の基準価額の月次騰落率に基づくリターン（年率換算）
リスク	…	過去5年間の基準価額の月次騰落率に基づく標準偏差（年率換算）

1. 運用損益別顧客比率

2018年度～2020年度の3年度末に、当金庫で投資信託を保有していただいているお客さまにつきまして、保有投資信託に係る購入時以降の累積の運用損益を算出し、運用損益別に比率を示した指標です。

2020年度は、日本を含めた先進各国によるコロナ禍対応に伴う積極的な財政出動・金融緩和が奏功した結果、市場環境が堅調に推移し、前年度比で運用損益が良化しました。



2. 投資信託のコスト・リスク・リターン

当金庫が販売する投資信託における、銘柄ごとおよび預り残高加重平均のコストとリターン、リスクとリターンの関係を示した指標です。

※ 金融庁からは、預り残高上位 20 銘柄の公表が求められておりますが、当金庫の取扱銘柄は 10 銘柄であるため、全銘柄を公表いたします。

【2020 年度】

【推移】

残高 順位	銘柄名	残高 (千円)	コスト	リスク	リターン
1 位	しんきんグローバル6資産 ファンド（毎月決算型）	96,499	1.60%	10.60%	4.23%
2 位	しんきんインデックスファンド 225	88,731	0.88%	16.54%	12.90%
3 位	しんきんJリートオープン （毎月決算型）	28,702	1.49%	13.73%	3.55%
4 位	瀬戸内4県ファンド	7,144	1.54%	16.29%	8.87%
5 位	ニッセイパトナム・インカムオープン	7,072	2.20%	6.49%	2.23%
6 位	グローバル・ソブリン・オープン （毎月決算型）	3,105	1.71%	4.86%	0.97%
7 位	しんきん好配当利回り株 ファンド	2,424	1.32%	16.24%	6.86%
8 位	ユニテット・マルチ・マネージャー・ ファンド 1	666	1.54%	6.51%	0.91%
9 位	MHAMスリーウェイトオープン	339	1.16%	2.85%	1.07%
10 位	しんきん国内債券ファンド	288	0.44%	1.90%	△0.30%
	合計残高・加重平均	234,974	1.32%	13.23%	7.47%

残高 (千円)		コスト (pt)		リスク (pt)		リターン (pt)	
前年比	前々年比	前年比	前々年比	前年比	前々年比	前年比	前々年比
17,346	△ 3,847	0.00%	0.03%	0.60%	2.48%	5.51%	△ 0.98%
17,532	9,856	0.00%	0.02%	△ 0.52%	0.86%	12.03%	4.48%
2,168	△ 7,531	0.00%	0.03%	0.57%	5.06%	3.80%	△ 4.53%
972	80	0.00%	0.03%	△ 1.36%	△ 0.58%	12.32%	4.33%
289	284	0.00%	0.04%	△ 0.74%	△ 1.65%	2.41%	△ 1.50%
33	928	0.00%	0.04%	△ 0.33%	△ 1.48%	1.53%	△ 0.52%
378	△ 94	0.00%	0.02%	△ 0.11%	1.74%	7.53%	△ 1.17%
99	41	0.00%	0.03%	0.46%	1.58%	3.82%	2.70%
11	4	0.00%	0.03%	0.08%	0.07%	0.50%	△ 0.41%
△ 4	△ 252	0.00%	0.01%	△ 0.16%	0.16%	△ 1.19%	△ 1.83%
38,827	△ 526	△ 0.02%	0.00%	0.14%	2.21%	7.84%	0.84%

【2019 年度】

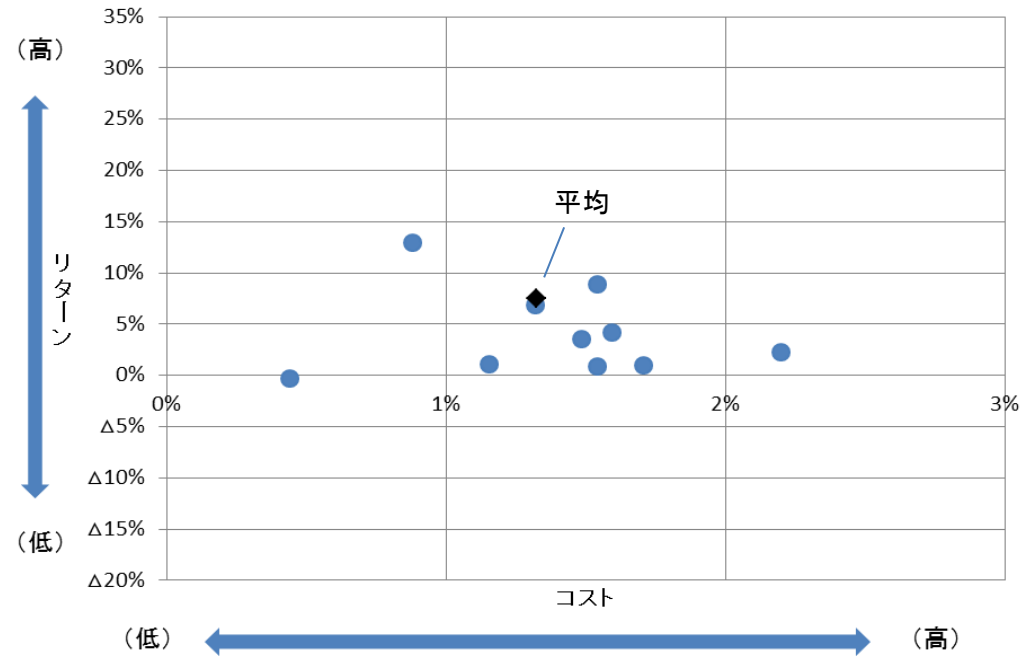
残高 順位	銘柄名	残高 (千円)	コスト	リスク	リターン
1位	しんきんグローバル6資産 ファンド（毎月決算型）	79,153	1.60%	10.00%	△1.28%
2位	しんきんインデックスファンド 225	71,199	0.88%	17.06%	0.87%
3位	しんきんJリートオープン （毎月決算型）	26,534	1.49%	13.16%	△0.25%
4位	ニッセイ/パトナム・インカムオープン	6,783	2.20%	7.23%	△0.18%
5位	瀬戸内4県ファンド	6,172	1.54%	17.65%	△3.45%
6位	グローバル・ソブリン・オープン （毎月決算型）	3,072	1.71%	5.19%	△0.56%
7位	しんきん好配当利回り株 ファンド	2,046	1.32%	16.35%	△0.67%
8位	ユニテッド・マルチ・マネージャー・ ファンド 1	567	1.54%	6.05%	△2.91%
9位	MHAMスリーウェイトオープン	328	1.16%	2.77%	0.57%
10位	しんきん国内債券ファンド	292	0.44%	2.06%	0.89%
	合計残高・加重平均	196,147	1.34%	13.09%	△0.37%

【2018 年度】

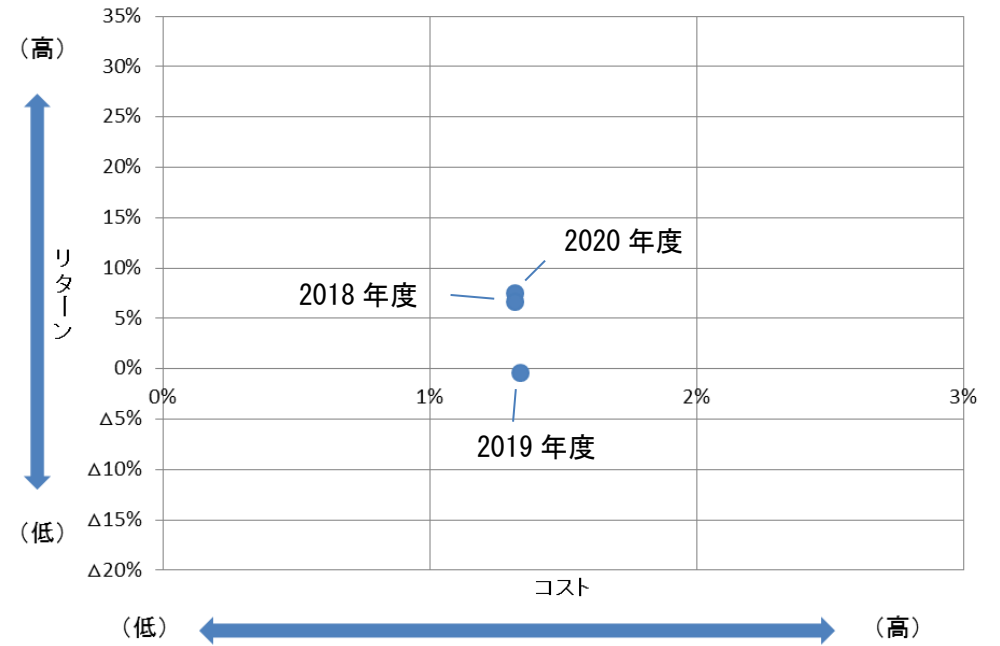
残高 順位	銘柄名	残高 (千円)	コスト	リスク	リターン
1位	しんきんグローバル6資産 ファンド（毎月決算型）	100,346	1.57%	8.12%	5.21%
2位	しんきんインデックスファンド 225	78,875	0.86%	15.68%	8.42%
3位	しんきんJリートオープン （毎月決算型）	36,233	1.46%	8.67%	8.08%
4位	瀬戸内4県ファンド	7,064	1.51%	16.87%	4.54%
5位	ニッセイ/パトナム・インカムオープン	6,788	2.16%	8.14%	3.73%
6位	しんきん好配当利回り株 ファンド	2,518	1.30%	14.50%	8.03%
7位	グローバル・ソブリン・オープン （毎月決算型）	2,177	1.67%	6.34%	1.49%
8位	ユニテッド・マルチ・マネージャー・ ファンド 1	625	1.51%	4.93%	△1.79%
9位	しんきん国内債券ファンド	540	0.43%	1.74%	1.53%
10位	MHAMスリーウェイトオープン	335	1.13%	2.78%	1.48%
	合計残高・加重平均	235,500	1.32%	11.02%	6.63%

(1) コスト・リターン

【2020年度】

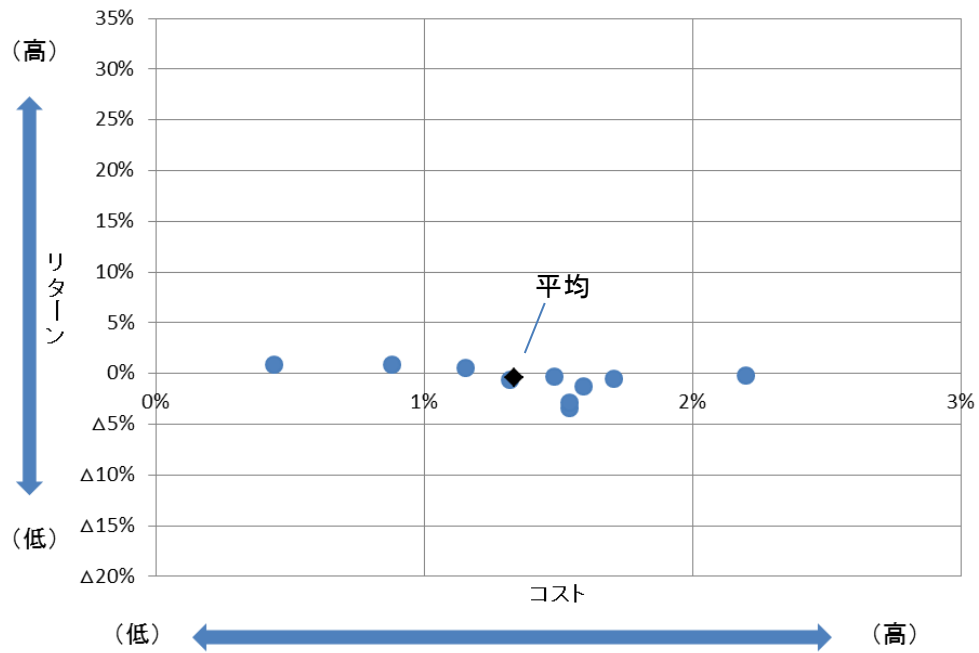


【各年毎の平均】



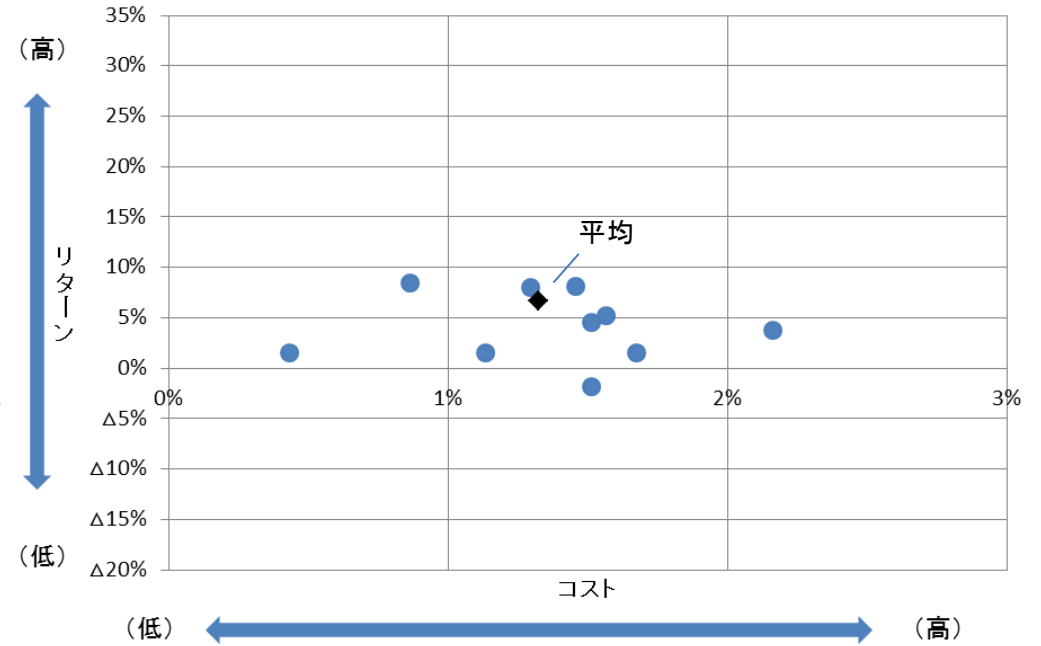
平均コスト : 1.32%
平均リターン : 7.47%

【2019 年度】



平均コスト : 1.34%
平均リターン : Δ0.37%

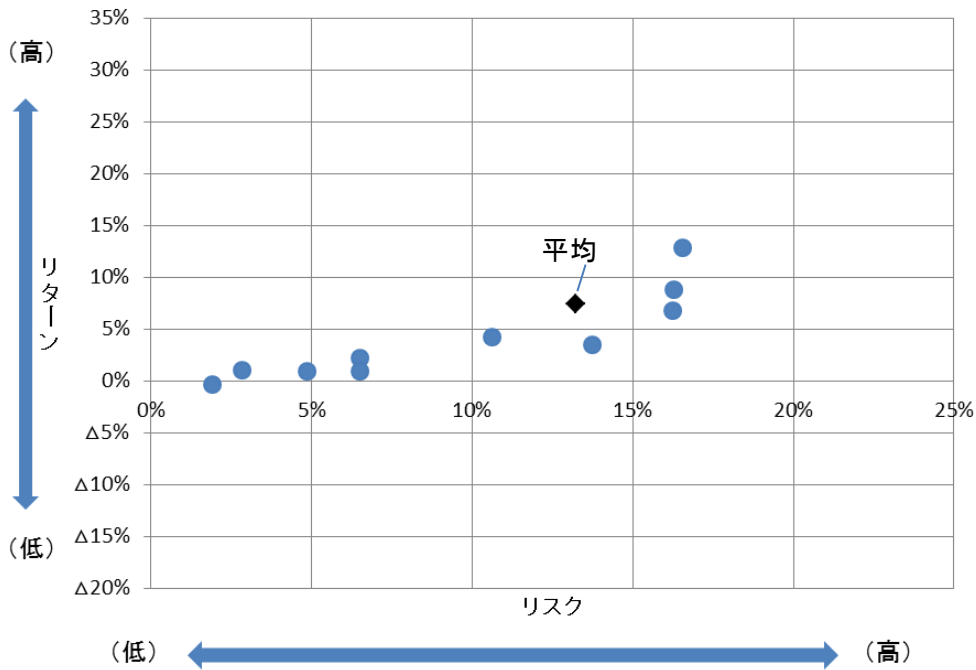
【2018 年度】



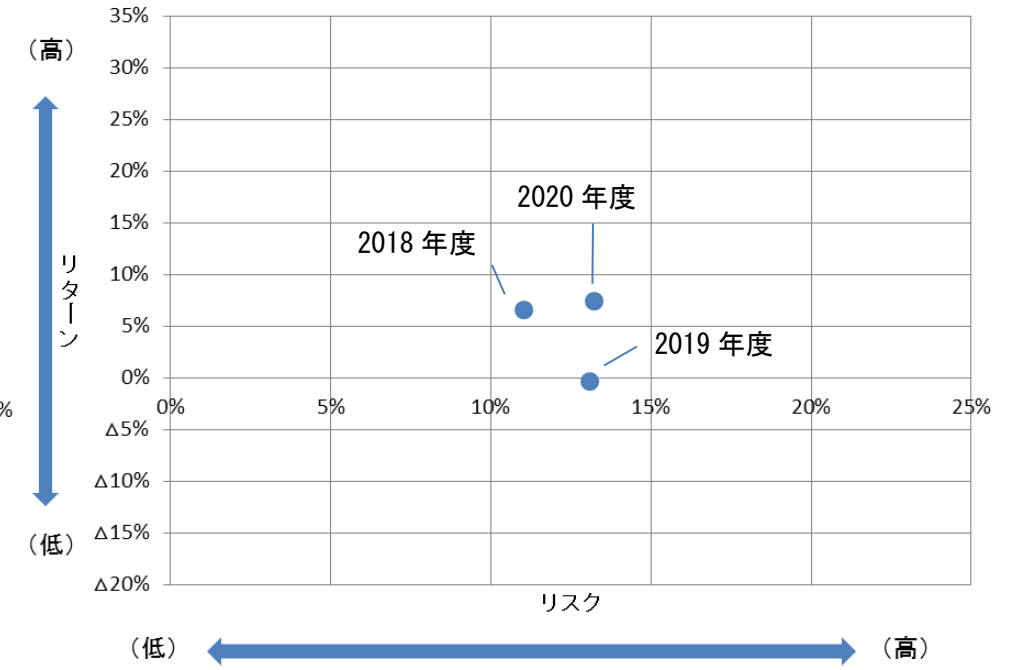
平均コスト : 1.32%
平均リターン : 6.63%

(2) リスク・リターン

【2020 年度】

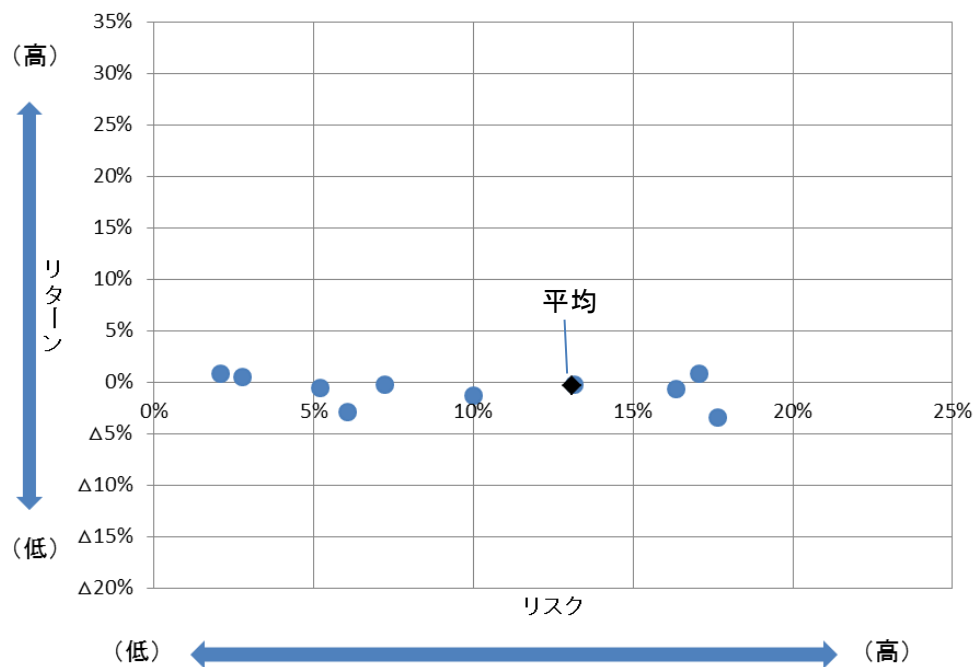


【各年毎の平均】



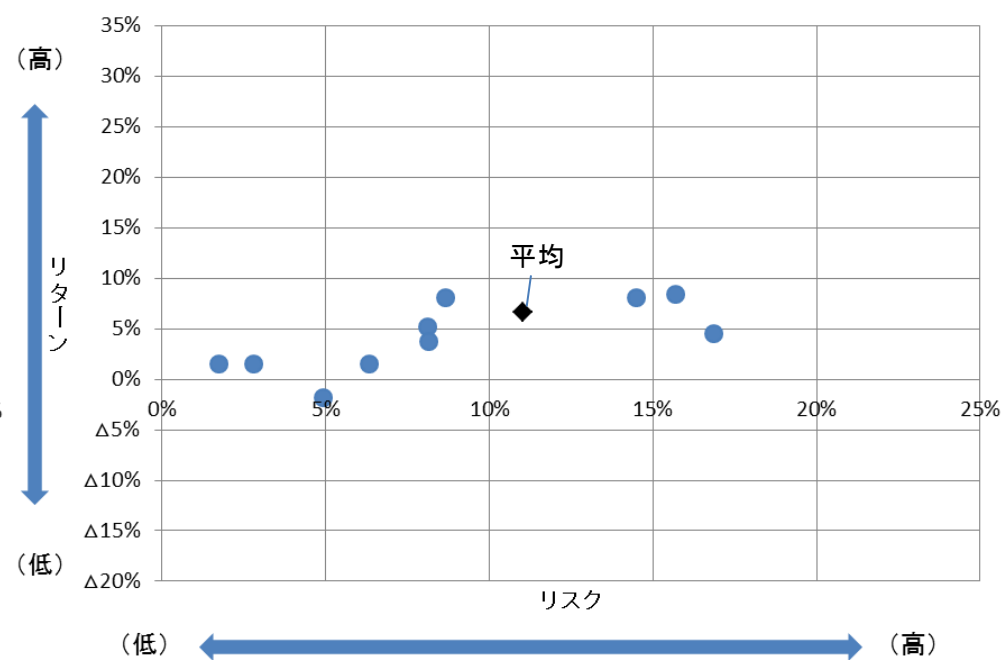
平均リスク : 13.23%
平均リターン : 7.47%

【2019 年度】



平均リスク : 13.09%
 平均リターン : $\Delta 0.37\%$

【2018 年度】



平均リスク : 11.02%
 平均リターン : 6.63%